

Examen de competencias musicales generales para el ingreso a la Carrera de Dirección de Orquesta

CONTENIDOS GENERALES

Aspecto rítmico

- Compases simples y compuestos, métricas binarias con denominador 2 y ternarias con denominador 4.
- Desplazamientos métricos. Compases de amalgama. Compases aditivos. Polimetrías.
- Figuras, silencios y puntillos. Valores de redonda, blanca, negra, corchea, semicorchea y fusa.
- Síncopas y contratiempos encadenados.
- Ritmos a dos partes.
- Combinación pie binario-pie ternario
- Valores irregulares: dosillo, tresillo, quintillo.
- Birritmia

Aspecto melódico:

- Escalas: mayores y menores (antigua, armónica y melódica), pentatónicas, hexatónicas, cromáticas y modales.
- Funciones tonales: grupo de tónica, dominante y subdominante
- Intervalos simples: menores, aumentados y disminuidos.
- Notas de adorno: apoyatura, retardo, bordadura, anticipación.
- Relación de tonalidades en el círculo de quintas.
- Cadencias: auténtica, plagal, rota, simples y compuestas.
- Modulación a la dominante, a la subdominante, la relativa y la homónima (ej: Do Mayor - do menor).
- Acordes de tríada (mayores, menores, disminuidos y aumentados), séptima de dominante, acorde de séptima disminuida

Aspecto formal:

- Motivo, semifrase, frase. Repetición, variante y contraste. Concepto de frase simétrica: antecedente y consecuente.
- Formas binarias y ternarias. Melodía acompañada. Canon. Forma A-B; A-B-A. Rondó. Frases periódicas, imitativas y evolutivas.

Núcleo temático 1: COMPETENCIAS DE INTERPRETACIÓN

Capacidad de interpretación expresiva de:

- Esquemas y obras rítmicas a dos voces a primera vista, que presenten alguna/s de estas características: Síncopas de tiempo y de corchea.

- Lectura a primera vista de un fragmento melódico de 8 compases. Se evaluará la correcta interpretación vocal, especialmente la afinación, el ajuste rítmico y la posibilidad de que se interprete marcando el pulso.

Núcleo temático 2: COMPETENCIAS DE TRANSCRIPCIÓN

Capacidad de escritura de:

- Melodías modulantes a tonalidades de segundo grado de vecindad con acompañamiento armónico y con indicación de cifrado funcional y americano.
- Dos melodías simultáneas no modulantes.
- Esquemas rítmicos a dos voces presentados en frases de un mínimo de cuatro compases y en un tempo que facilite la coherencia y la memorización con ajuste a la unidad de tiempo. Compases de amalgama, simples y compuestos. Compases aditivos. Polirritmia 3 contra 2.
- Secuencias de acordes que presenten inflexiones tonales o modulen a tonalidades de segundo grado de vecindad, indicando su cifrado funcional y americano.

CONTENIDOS ESPECÍFICOS DE LA ORIENTACIÓN

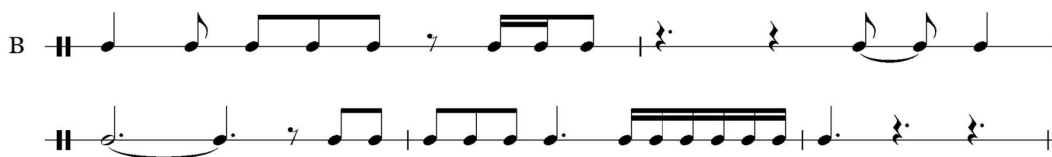
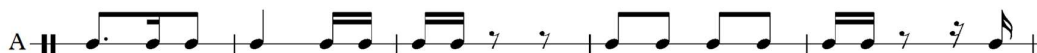
- Lectura de clave de Do en tercera
- Lectura en clave de Fa en cuarta
- Instrumentos Transpositores: Identificación y Transposición de cada uno
- Forma Sonata Clásica

Modelo de examen

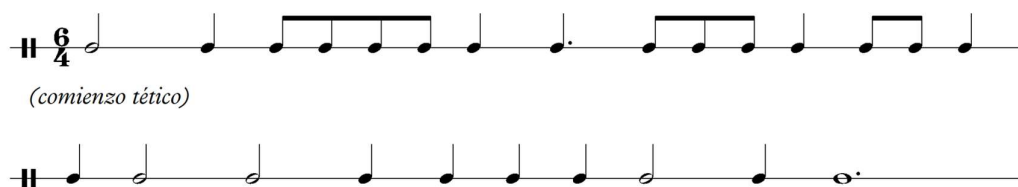
CONTENIDOS GENERALES

RITMO

1- Anotar la indicación de compás. Señale si hay cambio de compás o valores irregulares

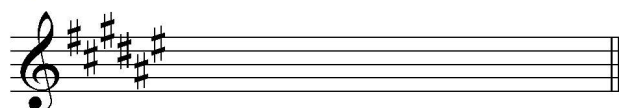


2. Escriba las barras de compás donde corresponda

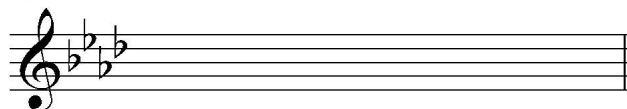


ALTURAS

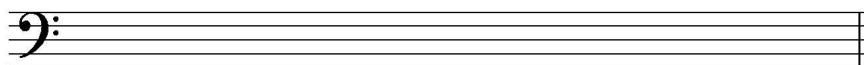
3- Indique la tonalidad Mayor que corresponde a la siguiente armadura de clave



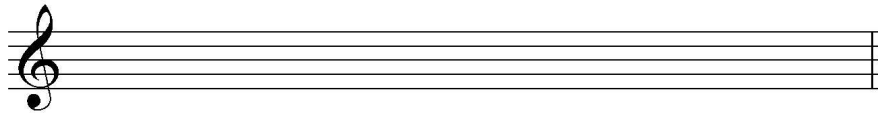
4- Indique la tonalidad menor que corresponde a la siguiente armadura de clave



5- Escriba la escala de La bemol Mayor



6- Escriba la escala de Fa# menor melódica



7- Escriba los intervalos a partir de la nota dada



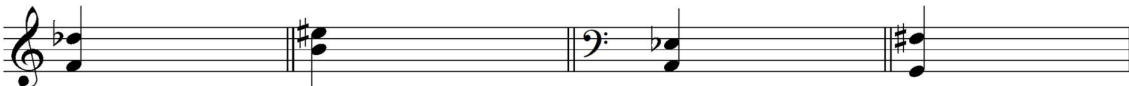
2a Mayor ascendente

3a menor descendente

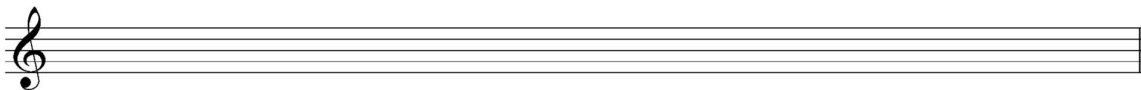
4a justa ascendente

6a menor descendente

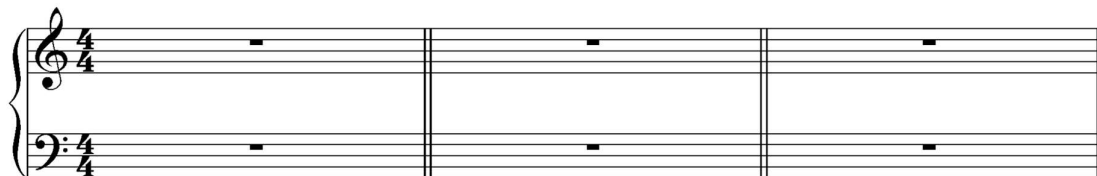
8- Nombre los intervallos escritos



9- Escriba la escala de Mi dórica



10- Escriba los acordes indicados



Si bemol Mayor en estado fundamental y en primera inversión

Mi menor en estado fundamental y en segunda inversión

Re disminuido en estado fundamental y segunda inversión

11. Defina las siguientes expresiones

Valor irregular:

Tonalidad relativa:

Síncopa:

CONTENIDOS ESPECÍFICOS DE LA ORIENTACIÓN

12. Lectura a primera vista de un fragmento de una melodía en clave de Do en tercera:



13. Lectura a primera vista de un fragmento de una melodía en clave de Fa en cuarta:



14. Lectura a primera vista de un fragmento de una melodía escrita para Corno en Fa. Nombrar las notas en sonido real, no escritas:

Andantino



15. Lectura a primera vista de un fragmento de una melodía escrita para Clarinete en Si bemol. Nombrar las notas en sonido real, no escritas:

Allegro con brio.



16. Análisis formal de un movimiento en forma sonata que será enviado por email el Viernes 6/12.